

# 沙田 濾水廠



水務署  
Water Supplies Department

二十四小時電話諮詢熱線: 2824 5000

互聯網址: <http://www.wsd.gov.hk>

電郵: [wsdinfo@wsd.gov.hk](mailto:wsdinfo@wsd.gov.hk)



政府物流服務署印



水務署  
Water Supplies Department

# 沙田

## 濾水廠全圖



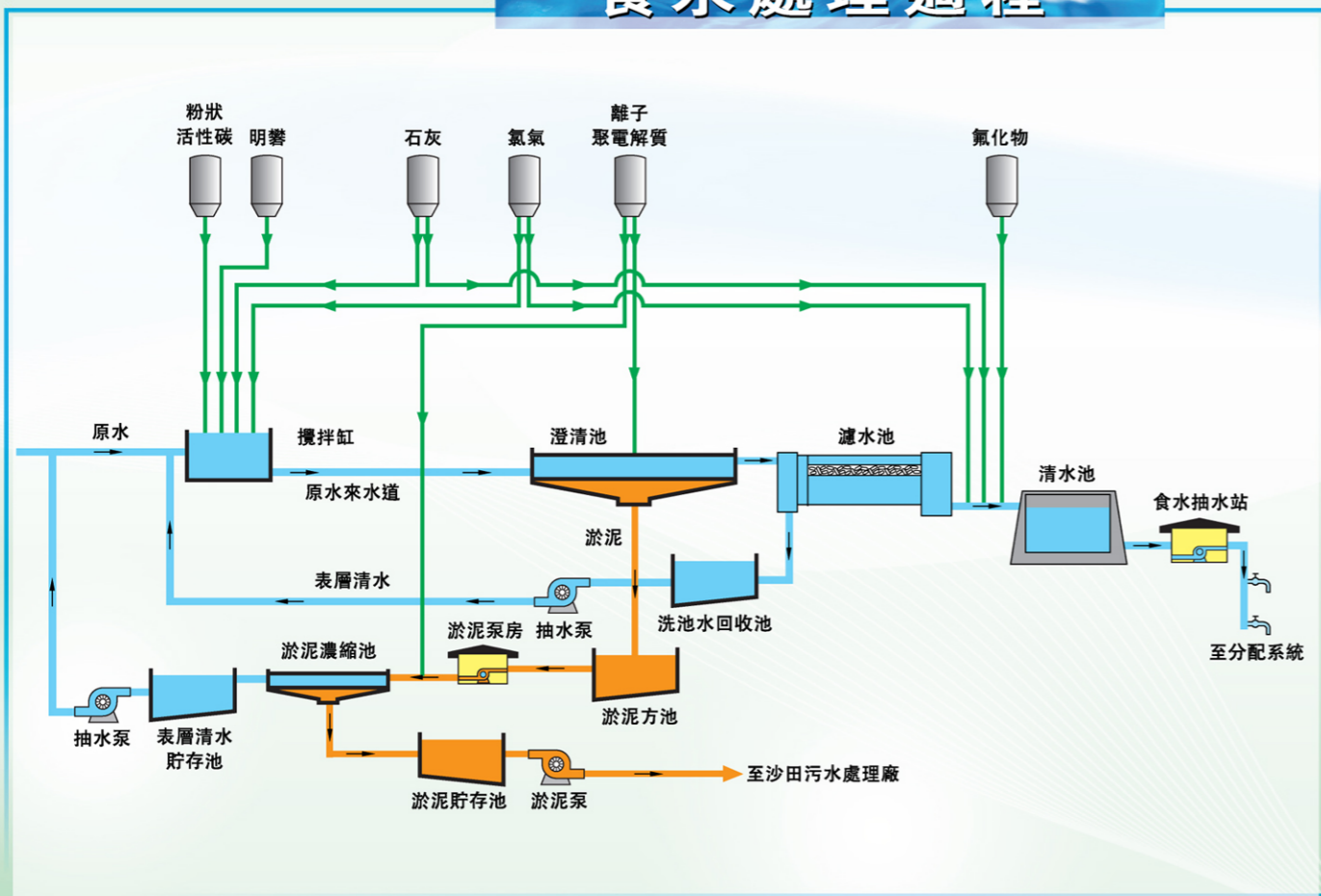


# 沙田濾水廠

沙田濾水廠是香港日產量最大的濾水廠，為沙田、九龍中部及香港島部分地區的市民提供食水。沙田濾水廠早於一九六四年五月運作，當時的每日濾水量為36.4萬立方米。

沙田濾水廠經多次擴建後，自一九八三年始，設計濾水量達每日122.7萬立方米。

## 食水處理過程



## 1. 水源

沙田濾水廠所處理的原水(即未經處理的水)來自五個不同地方：

- 廣東省的東江水
- 萬宜水庫
- 船灣淡水湖
- 下城門水塘
- 多個集水區的進水口

## 2. 混合化學品

原水進入攪拌缸前會混入下列化學品：

熟石灰	調節水的酸鹼度
氯氣	消除水藻
明礬(即硫酸鋁)	把水中雜質凝聚成較大顆粒
粉狀活性炭	消除水中氣味(有需要時使用)
聚電解質	加速水中雜質的凝聚，增強沉澱效果

## 3. 凝聚及沉澱

混入化學品後，水會流入澄清池。在硫酸鋁的作用下，水中的雜質會凝聚成較大的顆粒，沉澱在池的底部，成為淤泥，然後再經收集及處理。



## 4. 過濾

水經過澄清池後會流到濾水池，利用砂及無煙煤去除水中餘下體積較小的懸浮物。濾水池會定期以壓縮空氣和水清洗。



## 5. 清水池

過濾後的水會經過接觸池，加入氯氣和熟石灰，進行消毒及調節酸鹼度。此外亦會加入氟化物，加強保障市民牙齒健康。食水接著流入清水池。

## 6. 抽水站

沙田濾水廠內設有兩個抽水站，共設13台抽水機，每日總抽水量達156.8萬立方米。流入清水池的食水，經由抽水站輸送到多個沙田區的配水庫及九龍獅子山的配水庫群，再分配給用戶。

## 7. 環保設施

為減少流失，濾水廠置有洗池水回收池，將清洗濾水池後的洗池水再混合原水循環過濾。沙田濾水廠更設有淤泥處理廠房，淤泥先在四個濃縮池，以聚電解質絮凝劑濃縮，再經高壓泵由喉管輸往沙田污水處理廠安排棄置。



## 水質控制

為確保食水完全符合世界衛生組織所定下的飲用水水質指引，水務署不斷從濾水廠及供水系統抽取食水樣本進行化學、細菌及生物等化驗。