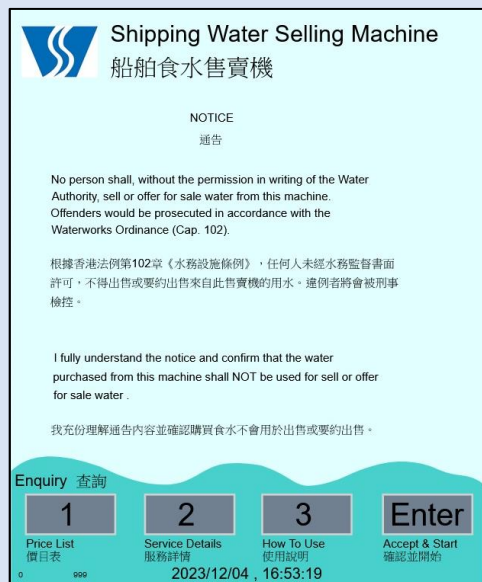


# 屯門船舶食水售賣機使用指南

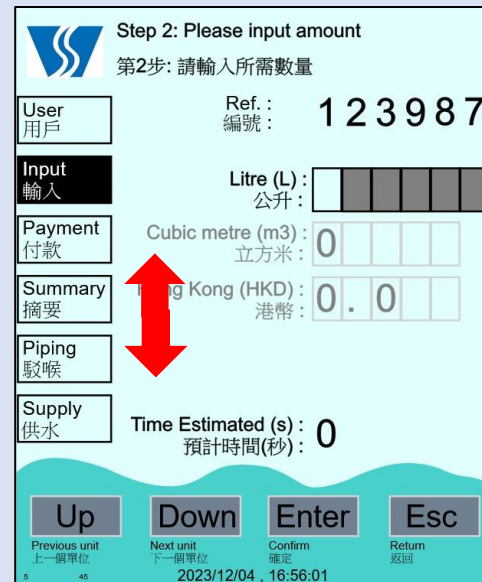


## 開始畫面

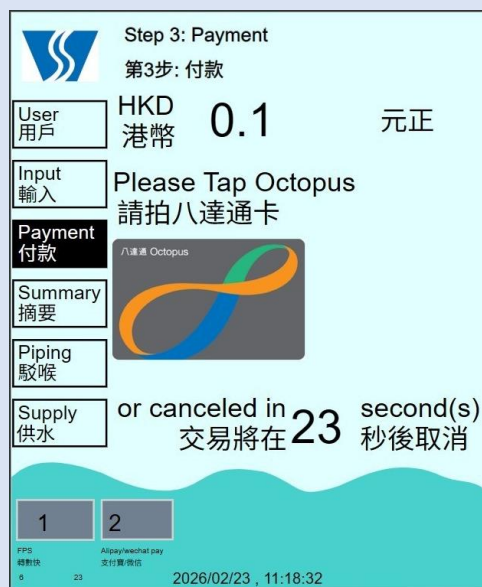
請閱讀通告，並確認所備喉管能妥善接駁，如接受條款可按下「確認」。



- (1) 請輸入船隻註冊編號 (選項)  
輸入船隻編號的數字 (英文字母可省略)，以顯示於交易摘要，然後按「確認」。用家亦可直接選擇按「確認」，以跳過此步驟。



- (2) 請輸入所需數量  
請使用鍵盤的「向上」或「向下」選擇入水數量單位，包括「公升」、「立方米」或以港幣相應水量。完成選擇後可按下「確認」。然後，請輸入相應數量入水數量或金額，然後按「確認」。



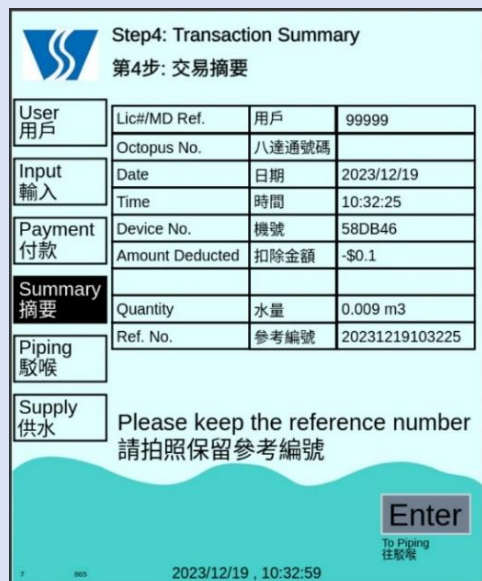
- (3) 付款 (八達通)  
請在畫面出現後30秒內，在八達通卡機拍卡付款。如使用轉數快付款，請按「1」字。如使用中國內地電子錢包 (包括支付寶(內地) / 微信支付(內地) / 雲閃付)，請按「2」字。



- 付款 (轉數快)  
請在畫面出現後180秒內，使用手機掃描機上的二維碼。



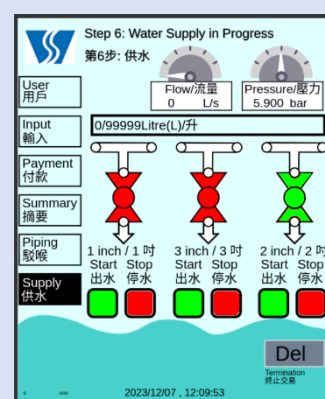
- 付款 (中國內地電子錢包，包括支付寶(內地) / 微信支付(內地) / 雲閃付)  
請在畫面出現後35秒內，使用售賣機上的相機掃描手機上的二維碼。



- (4) 交易摘要  
完成付款後，畫面出現交易摘要。請使用相機拍照。完成後可按下「確認」。



- (5) 接駁喉管  
用家需要自行穩妥安裝喉具至合適呎吋的出水口。



- (6) 供水  
當穩妥接駁出水口後，請長按相應呎吋的綠色按鈕3秒，以保持供水狀態。如要停止，請按下紅色按鈕。

第4.1版 (5/2026)