

***Key Facts***  
***June 2026***

First published 1993  
updated annually



**Water Supplies Department**  
**The Government of the Hong Kong Special**  
**Administrative Region**

水務便覽  
二零二六年六月

一九九三年初版及  
每年再版



水務署  
香港特別行政區政府



## CONTENTS



## 目錄

	Page		頁數
<input type="checkbox"/> Vision, Mission and Values	2	<input type="checkbox"/> 抱負、使命及信念	2
<input type="checkbox"/> Objectives	4	<input type="checkbox"/> 目標	4
<input type="checkbox"/> Major Activities	5	<input type="checkbox"/> 主要工作	5
<input type="checkbox"/> Waterworks Data		<input type="checkbox"/> 水務資料	
<input type="checkbox"/> General	6	<input type="checkbox"/> 一般資料	6
<input type="checkbox"/> Number of Accounts	6	<input type="checkbox"/> 用戶數目	6
<input type="checkbox"/> Waterworks Installations	7	<input type="checkbox"/> 水務設施	7
<input type="checkbox"/> Major Installations	9	<input type="checkbox"/> 大型設施	9
<input type="checkbox"/> Financial Data		<input type="checkbox"/> 財務資料	
<input type="checkbox"/> Water Rates	11	<input type="checkbox"/> 收費表	11
<input type="checkbox"/> Expenditure	12	<input type="checkbox"/> 開支	12
<input type="checkbox"/> Organisation		<input type="checkbox"/> 組織	
<input type="checkbox"/> Organisation Chart	13	<input type="checkbox"/> 組織圖	13
<input type="checkbox"/> Staff Establishment	14	<input type="checkbox"/> 員工編制	14
<input type="checkbox"/> Miscellaneous Data		<input type="checkbox"/> 其他資料	
<input type="checkbox"/> Fresh Water Resources	15	<input type="checkbox"/> 淡水資源	15
<input type="checkbox"/> Water Consumption	16	<input type="checkbox"/> 用水量	16
<input type="checkbox"/> Water Quality Control	17	<input type="checkbox"/> 水質控制	17
<input type="checkbox"/> Contacts for Customers	18	<input type="checkbox"/> 客戶聯絡	18
<input type="checkbox"/> Offices	20	<input type="checkbox"/> 辦事處	20



## Vision

- To achieve broad recognition as a caring provider of water supplies of international excellence.

## Mission

- To sustain our city's flow of life with safe, reliable water supplies, delivered responsibly, with innovation and a customer-centric mindset.

## 抱負

- 致力成為備受認可、着重關懷、具國際卓越水平的供水服務機構。

## 使命

- 以盡心盡力、創新及以客為本的精神，提供安全可靠的供水，為民生及香港的持續發展注入源源動力。



## Values

## 信念

### CAREx

- Considerate
- Adaptive
- Reliable
- Extra

- 關懷備至
- 靈活應變
- 真誠可靠
- 加倍貼心



## OBJECTIVES

### OBJECTIVES :

- To plan and manage water resources and water supply systems
- To design and construct waterworks projects
- To operate and maintain water supply and distribution systems
- To control the quality of water supply to customers
- To provide customer services and to enforce the Waterworks Ordinance



## 目標

### 目標 :

- 策劃有關水源發展及供水系統事宜
- 設計及興建水務設施
- 供水及分配系統的操作及維修保養事宜
- 食水水質控制
- 提供客戶服務及執行水務設施條例



## MAJOR ACTIVITIES

### MAJOR ACTIVITIES :

- Water resources planning and management
- Water collection, storage and transfer
- Water treatment and distribution
- Planning, design and construction of waterworks projects
- Consultants management
- Water quality control
- Water supply system maintenance and asset management
- Reservoir safety
- Leakage control and pressure management
- Customer services
- Billing and revenue collection



## 主要工作

### 主要工作：

- 水源發展的策劃和管理
- 集水、貯水和輸水
- 食水處理和分配
- 水務工程計劃的策劃、設計和建設
- 顧問工程管理
- 水質控制
- 供水系統的維修保養和資產管理
- 水塘安全監察
- 防漏和水壓管理
- 客戶服務
- 水費的結算和徵收



## WATERWORKS DATA



## 水務資料

### GENERAL :

Hong Kong Population <i>(figure from the Census and Statistics Department)</i>	7.50 million
Population Served	7.50 million
Percentage of Population Served	over 99.99%

### NUMBER OF ACCOUNTS : *(as at 31 March 2026)*

Domestic	3,016,050
Trade	264,357
Government	14,265
Flushing	42,446
Miscellaneous	2,448
<b>Total</b>	<b>3,339,566</b>

### 一般資料 :

香港人口 <i>(政府統計處提供的數字)</i>	7.50 百萬
獲供水人口	7.50 百萬
獲供水人口所佔百分率	超過 99.99%

### 用戶數目 : *(截至 2026 年 3 月 31 日止)*

住宅	3,016,050
商業	264,357
政府	14,265
沖廁用水	42,446
其他	2,448
<b>合計</b>	<b>3,339,566</b>

**WATERWORKS INSTALLATIONS:***(as at 31 March 2026)*

## 水務設施：

*(截至2026年3月31日止)*

Impounding Reservoirs	17 nos.	水塘	17個
<i>Total storage capacity</i>	586.05 Mm <sup>3</sup>	總容量	586.05百萬立方米
Water Treatment Works	18 nos.	濾水廠	18座
<i>Total capacity</i>	4.51 Mm <sup>3</sup> /d	日產量	4.51百萬立方米
Desalination Plant	1 no.	海水化淡廠	1座
<i>Total capacity</i>	0.14 Mm <sup>3</sup> /d	日產量	0.14百萬立方米
Water Reclamation Plant	2 nos.	再造水廠	2座
<i>Total capacity</i>	0.075 Mm <sup>3</sup> /d	日產量	0.075百萬立方米
Pumping Stations / Houses		抽水站/ 泵房	
Fresh Water	152 nos.	食水	152座
<i>Total installed capacity</i>	32.34 Mm <sup>3</sup> /d	日產量 (裝機容量計)	32.34百萬立方米
Salt Water	35 nos.	海水	35座
<i>Total installed capacity</i>	2.13 Mm <sup>3</sup> /d	日產量 (裝機容量計)	2.13百萬立方米
Fresh Water and Salt Water (Combined)	7 nos.	食水及海水 (合併)	7座
<i>Total installed capacity</i>	0.30 Mm <sup>3</sup> /d	日產量 (裝機容量計)	0.30百萬立方米
Recycled Water	1 no.	循環再用水	1座
<i>Total installed capacity</i>	0.07 Mm <sup>3</sup> /d	日產量 (裝機容量計)	0.07百萬立方米

**WATERWORKS INSTALLATIONS (CON.):***(as at 31 March 2026)***Service Reservoirs**

Fresh Water	179 nos.
Total storage capacity	4.40 Mm <sup>3</sup>
Salt Water	56 nos.
Total storage capacity	0.26 Mm <sup>3</sup>
Recycled Water	1 no.
Total storage capacity	0.024 Mm <sup>3</sup>

**Water Mains**

Fresh Water (20mm - 2,400mm diameter)	6,824 km
Salt Water (20mm - 1,200mm diameter)	1,714 km
Reclaimed Water (20mm - 700mm diameter)	15 km

Catchwater	120 km
------------	--------

Water Tunnel	199 km
--------------	--------

*(Mm<sup>3</sup> - million cubic metre)***水務設施 (續) :***(截至2026年3月31日止)***配水庫**

食水	179座
總容量	4.40百萬立方米
海水	56座
總容量	0.26百萬立方米
循環再用水	1座
總容量	0.024百萬立方米

**水管**

食水 (直徑 20 毫米 - 2,400 毫米)	6,824 公里
海水 (直徑 20 毫米 - 1,200 毫米)	1,714 公里
再造水 (直徑 20 毫米 - 700 毫米)	15 公里

引水道	120公里
-----	-------

輸水隧道	199公里
------	-------



## MAJOR INSTALLATIONS :

Impounding Reservoirs (*storage capacity*)

High Island	281.12 Mm <sup>3</sup>
Plover Cove	229.73 Mm <sup>3</sup>
Shek Pik	24.46 Mm <sup>3</sup>
Tai Lam Chung	20.49 Mm <sup>3</sup>

Water Treatment Works (*output capacity*)

Sha Tin	0.54 Mm <sup>3</sup> /d
Pak Kong	0.80 Mm <sup>3</sup> /d
Tai Po	0.80 Mm <sup>3</sup> /d
Tuen Mun	0.37 Mm <sup>3</sup> /d
Au Tau	0.33 Mm <sup>3</sup> /d
Tsuen Wan	0.32 Mm <sup>3</sup> /d
Yau Kom Tau	0.25 Mm <sup>3</sup> /d
Ma On Shan	0.23 Mm <sup>3</sup> /d
Ngau Tam Mei	0.23 Mm <sup>3</sup> /d

Desalination Plant (*output capacity*)

Tseung Kwan O	0.14 Mm <sup>3</sup> /d
---------------	-------------------------



## 大型設施：

## 水塘 (容量)

萬宜	281.12 百萬立方米
船灣	229.73 百萬立方米
石壁	24.46 百萬立方米
大欖涌	20.49 百萬立方米

## 濾水廠 (日產量)

沙田	0.54 百萬立方米
北港	0.80 百萬立方米
大埔	0.80 百萬立方米
屯門	0.37 百萬立方米
凹頭	0.33 百萬立方米
荃灣	0.32 百萬立方米
油柑頭	0.25 百萬立方米
馬鞍山	0.23 百萬立方米
牛潭尾	0.23 百萬立方米

## 海水化淡廠 (日產量)

將軍澳	0.14 百萬立方米
-----	------------



## MAJOR INSTALLATIONS (CON.):

Water Reclamation Plant (*output capacity*)

Shek Wu Hui	0.073 Mm <sup>3</sup> /d
Hong Kong-Zhuhai-Macao Bridge	
Hong Kong Port	0.0016 Mm <sup>3</sup> /d

Pumping Stations (*installed capacity*)

Muk Wu No. 2 & No. 3	5.89 Mm <sup>3</sup> /d
Tai Po Tau ,	
Tai Po Tau No. 2, No. 3, & No. 4	4.12 Mm <sup>3</sup> /d
Tai Mei Tuk & Tai Mei Tuk No. 2	2.17 Mm <sup>3</sup> /d
Harbour Island	2.05 Mm <sup>3</sup> /d

Lung Cheung Road –  
Mechanical & Electrical Workshop  
(*gross floor area*)

16,300 m<sup>2</sup>

## 大型設施 (續):

再造水廠 (*日產量*)

石湖墟	0.073 百萬立方米
港珠澳大橋香港口岸	0.0016 百萬立方米

抽水站 (*日產量 - 裝機容量計*)

木湖二號及三號	5.89 百萬立方米
大埔頭、大埔頭二號、 三號及四號	4.12 百萬立方米
大美督及大美督二號	2.17 百萬立方米
白沙頭洲	2.05 百萬立方米

龍翔道機電工場  
(*樓面總面積*)

16,300 平方米

**WATER RATES :***(effective from February 1995) (as at 31 March 2026)*

	(HK\$/m <sup>3</sup> )
Domestic rate for a four-month period	
First tier - first 12 m <sup>3</sup>	free
Second tier - next 31 m <sup>3</sup>	4.16
Third tier - next 19 m <sup>3</sup>	6.45
Fourth tier - for the remainder	9.05

## Fresh water for flushing for a four-month period

First tier - first 30 m <sup>3</sup>	free
Second tier - for the remainder	4.58

## Non-Domestic rates

Trade purposes	4.58
Construction purposes	7.11
Non-Local vessels purposes <i>(effective from July 1996)</i>	10.93
Local vessels purposes	4.58

**收費表 :***(由 1995 年 2 月起生效) (截至 2026 年 3 月 31 日止)*

	(港幣/每立方米)
以 4 個月為一周期的住宅用水收費率	
第一級 - 首 12 立方米	免費
第二級 - 繼後 31 立方米	4.16 元
第三級 - 再繼後 19 立方米	6.45 元
第四級 - 其餘	9.05 元

## 以 4 個月為一周期的沖廁用淡水收費率

第一級 - 首 30 立方米	免費
第二級 - 其餘	4.58 元

## 非住宅用水收費率

商業用水	4.58 元
建築用水	7.11 元
非本地船隻用水 <i>(由 1996 年 7 月起生效)</i>	10.93 元
本地船隻用水	4.58 元



## FINANCIAL DATA



## 財務資料

## EXPENDITURE :

(in millions of HK\$)

	2025/26 Actual	2026/27 Estimate
<b>Recurrent</b>		
Personal Emoluments	2,249.7	2,289.2
Departmental Expenses	2,686.8	2,640.2
Purchase of Water	<u>5,281.8</u>	<u>5,402.6</u>
Subtotal	10,218.3	10,332.0
<b>Non-recurrent</b>	34.8	88.1
<b>Capital Account</b>	<u>17.3</u>	<u>23.4</u>
<b>Total</b>	<u><u>10,270.4</u></u>	<u><u>10,443.5</u></u>
<b>Capital Works</b>		
Waterworks - Head 709	<u>5,740.0</u>	<u>8,544.8</u>
<b>Total</b>	<u><u>5,740.0</u></u>	<u><u>8,544.8</u></u>

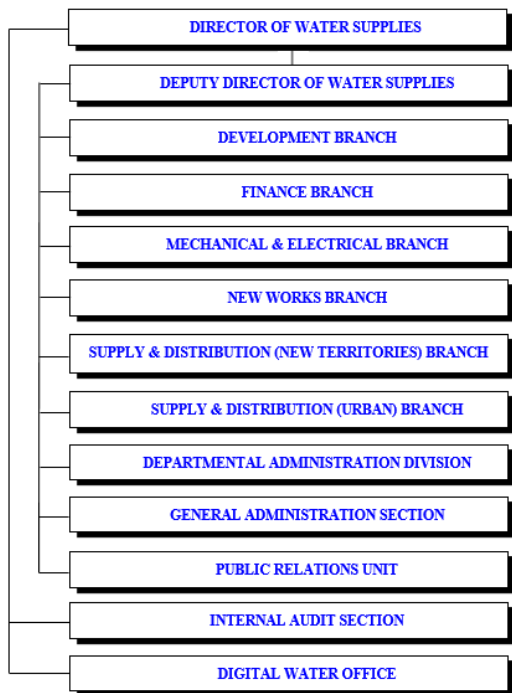
## 開支：

(以百萬港元計)

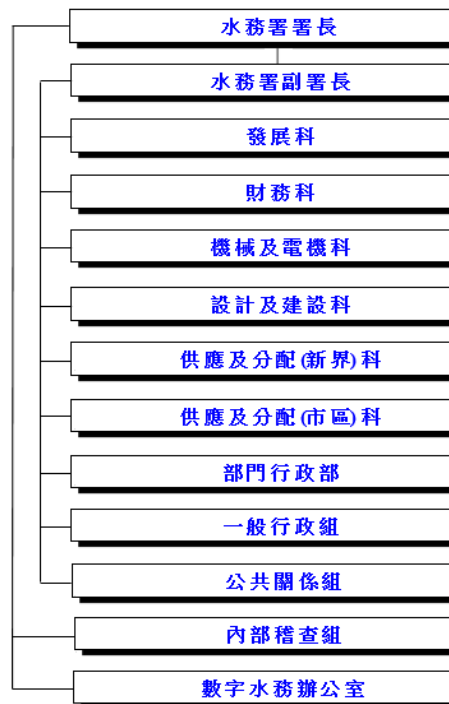
	2025/26 實際開支	2026/27 預算開支
<b>經常開支</b>		
個人薪酬	2,249.7	2,289.2
部門開支	2,686.8	2,640.2
購買食水	<u>5,281.8</u>	<u>5,402.6</u>
小計	10,218.3	10,332.0
<b>非經常開支</b>	34.8	88.1
<b>非經營帳目</b>	<u>17.3</u>	<u>23.4</u>
<b>合計</b>	<u><u>10,270.4</u></u>	<u><u>10,443.5</u></u>
<b>基本工程開支</b>		
水務 - 總目 709	<u>5,740.0</u>	<u>8,544.8</u>
<b>合計</b>	<u><u>5,740.0</u></u>	<u><u>8,544.8</u></u>



ORGANISATION CHART:



組織圖：





**STAFF ESTABLISHMENT :**  
(as at 31 March 2026)

員工編制：  
(截至2026年3月31日止)

## Professional

## 專業人員

Civil Engineers	250	土木工程師	250
Electrical Engineers	52	電機工程師	52
Mechanical Engineers	46	機械工程師	46
Waterworks Chemists	33	水務化驗師	33
Accountants	7	會計師	7
Land Surveyor	1	土地測量師	1
Quantity Surveyors	2	工料測量師	2
Geotechnical Engineers	3	土力工程師	3
Landscape Architect	2	園境師	2
Statistician	1	統計師	1
Systems Manager	4	系統經理	4
	Sub-total		小計
	401		401

Technical Staff	2,245	技術人員	2,245
General and Junior Staff	1,932	一般職系及初級人員	1,932
	Total		合計
	4,578		4,578



## MISCELLANEOUS DATA



其他資料

### FRESH WATER RESOURCES :

### 淡水資源：

Calendar Year	Rainfall (mm)	Fresh Water Resources		年份	雨量紀錄 (毫米)	淡水資源	
		Local Yield (Mm <sup>3</sup> )	Dongjiang Water Supply from Guangdong (Mm <sup>3</sup> )			本地集水量 (百萬立方米)	廣東東江供水量 (百萬立方米)
2010	2,371.7	228.02	680.79	2010	2,371.7	228.02	680.79
2011	1,476.7	103.25	818.42	2011	1,476.7	103.25	818.42
2012	1,924.7	217.22	709.20	2012	1,924.7	217.22	709.20
2013	2,847.3	336.18	611.52	2013	2,847.3	336.18	611.52
2014	2,638.3	228.01	724.48	2014	2,638.3	228.01	724.48
2015	1,874.5	226.32	766.38	2015	1,874.5	226.32	766.38
2016	3,026.8	385.44	629.14	2016	3,026.8	385.44	629.14
2017	2,572.1	303.64	651.24	2017	2,572.1	303.64	651.24
2018	2,162.9	288.10	736.06	2018	2,162.9	288.10	736.06
2019	2,396.2	271.95	717.89	2019	2,396.2	271.95	717.89
2020	2,395.0	215.27	802.43	2020	2,395.0	215.27	802.43
2021	2,307.1	201.77	810.80	2021	2,307.1	201.77	810.80
2022	2,205.4	287.52	809.69	2022	2,205.4	287.52	809.69
2023	2,774.5	261.37	819.85	2023	2,774.5	261.37	819.85
2024	2,309.7	263.40	818.36	2024	2,309.7	263.40	818.36
2025	2,558.7	253.62	819.80	2025	2,558.7	253.62	819.80

Remark: "Local Yield" refers to the quantity of water collected from local catchments during that year.

註：本地集水量指該年由本地集水區收集的水量。



## MISCELLANEOUS DATA



## 其他資料

### WATER CONSUMPTION :

Calendar Year	Fresh Water Daily Average (Mm <sup>3</sup> )	Fresh Water Daily Average Growth Rate (%)	Salt Water Daily Average (Mm <sup>3</sup> )	Fresh Water Annual Consumption (Mm <sup>3</sup> )
2010	2.56	-1.9	0.74	935.56
2011	2.53	-1.2	0.74	923.35
2012	2.56	1.0	0.75	935.43
2013	2.56	0	0.76	932.78
2014	2.63	2.9	0.74	959.46
2015	2.66	1.4	0.75	972.71
2016	2.70	1.2	0.71	987.22
2017	2.68	-0.5	0.76	979.80
2018	2.77	3.3	0.76	1,012.59
2019	2.73	-1.6	0.84	996.14
2020	2.81	2.8	0.87	1,027.12
2021	2.89	3.0	0.88	1,055.22
2022	2.92	1.0	0.87	1,065.97
2023	2.93	0.2	0.88	1,067.89
2024	2.89	-1.4	0.84	1,059.56
2025	2.94	1.7	0.82	1,074.59

### 用水量：

年份	食水每日平均用量 (百萬立方米)	食水每日平均用量增長率 (%)	海水每日平均用量 (百萬立方米)	食水每年用量 (百萬立方米)
2010	2.56	-1.9	0.74	935.56
2011	2.53	-1.2	0.74	923.35
2012	2.56	1.0	0.75	935.43
2013	2.56	0	0.76	932.78
2014	2.63	2.9	0.74	959.46
2015	2.66	1.4	0.75	972.71
2016	2.70	1.2	0.71	987.22
2017	2.68	-0.5	0.76	979.80
2018	2.77	3.3	0.76	1,012.59
2019	2.73	-1.6	0.84	996.14
2020	2.81	2.8	0.87	1,027.12
2021	2.89	3.0	0.88	1,055.22
2022	2.92	1.0	0.87	1,065.97
2023	2.93	0.2	0.88	1,067.89
2024	2.89	-1.4	0.84	1,059.56
2025	2.94	1.7	0.82	1,074.59



## MISCELLANEOUS DATA



## 其他資料

### **WATER QUALITY CONTROL :**

*(for the year 2025/2026)*

### 水質控制：

*(2025/26 年度)*

No. of Samples	180,385	樣本處理數目	180,385
No. of Chemical Samples	138,351	化學樣本數目	138,351
No. of Bacteriological Samples	35,974	細菌樣本數目	35,974
No. of Biological Samples	2,791	生物樣本數目	2,791
No. of Radiological Samples	3,269	輻射樣本數目	3,269



**CUSTOMER ENQUIRY CENTRES :**

1/F, Immigration Tower, 7 Gloucester Road, Wan  
Chai, Hong Kong

G/F, 41 Tit Shu Street, Tai Kok Tsui, Kowloon

3/F, Sha Tin Government Offices, 1 Sheung Wo Che  
Road, Sha Tin, New Territories

7/F, Tuen Mun Government Offices, 1 Tuen Hi Road,  
Tuen Mun, New Territories

**客戶諮詢中心：**

香港灣仔告士打道 7 號入境事務大樓一樓

九龍大角咀鐵樹街 41 號地下

新界沙田上禾輦路 1 號沙田政府合署三樓

新界屯門屯喜路 1 號屯門政府合署七樓



## CONTACTS FOR CUSTOMERS



客戶聯絡

### GENERAL ENQUIRIES :

Telephone :

Customer Telephone Enquiry Centre      2824 5000  
( 24 - Hour Hotline )

Fax :

General Matters                              2824 0578  
Billing and Customer Matters              2802 7333

E-mail :

[wsdinfo@wsd.gov.hk](mailto:wsdinfo@wsd.gov.hk)

### INTERNET :

Web Site Address :

[www.wsd.gov.hk](http://www.wsd.gov.hk)

### 一般查詢 :

電話 :

客戶電話諮詢中心                      2824 5000  
( 24 小時熱線 )

傳真 :

一般事宜                                      2824 0578  
帳單及客戶事宜                          2802 7333

電子郵件 :

[wsdinfo@wsd.gov.hk](mailto:wsdinfo@wsd.gov.hk)

### 互聯網 :

互聯網址 :

[www.wsd.gov.hk](http://www.wsd.gov.hk)



## OFFICES



## 辦事處

### HEADQUARTERS :

Immigration Tower, 7 Gloucester Road,  
Wan Chai, Hong Kong.

### 總部 :

香港灣仔告士打道7號  
入境事務大樓

### NORTH POINT OFFICE :

Water Supplies Department North Point Building,  
611 King's Road, North Point, Hong Kong.

### 北角辦事處 :

香港北角英皇道611號  
水務署北角大樓

### CHEUNG SHA WAN OFFICE :

Water Supplies Department Cheung Sha Wan Building,  
2 Lai Hong Street, Cheung Sha Wan, Kowloon.

### 長沙灣辦事處 :

九龍長沙灣荔康街2號  
水務署長沙灣大樓

### KOWLOON BAY OFFICE :

Water Supplies Department Kowloon Bay Building,  
11 Tai Yip Lane, Kowloon Bay, Kowloon.

### 九龍灣辦事處 :

九龍九龍灣大業里11號  
水務署九龍灣大樓

### SHA TIN OFFICE :

6/F, Sha Tin Government Offices,  
No. 1 Sheung Wo Che Road, Sha Tin

### 沙田辦事處 :

沙田上禾輦路1號  
沙田政府合署六樓

### TIN SHUI WAI OFFICE :

Water Supplies Department Tin Shui Wai Building,  
20 Tin Pak Road, Tin Shui Wai

### 天水圍辦事處 :

天水圍天柏路20號  
水務署天水圍大樓