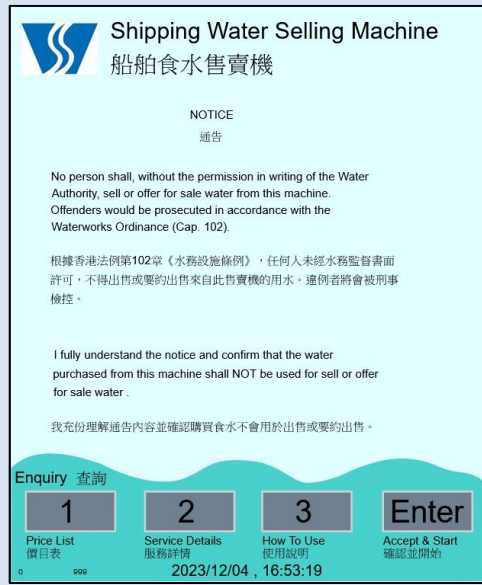
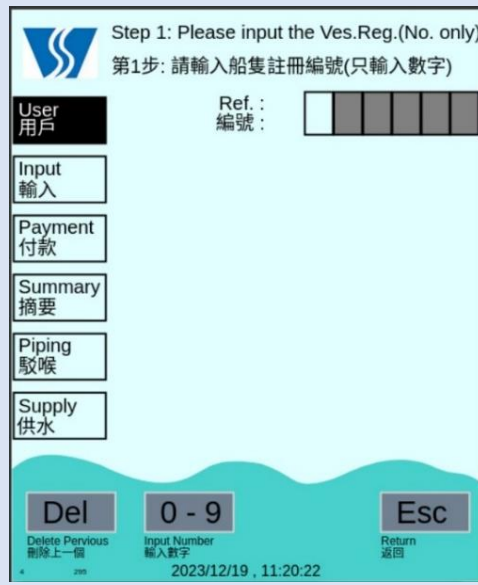


屯门船舶食水售卖机使用指南

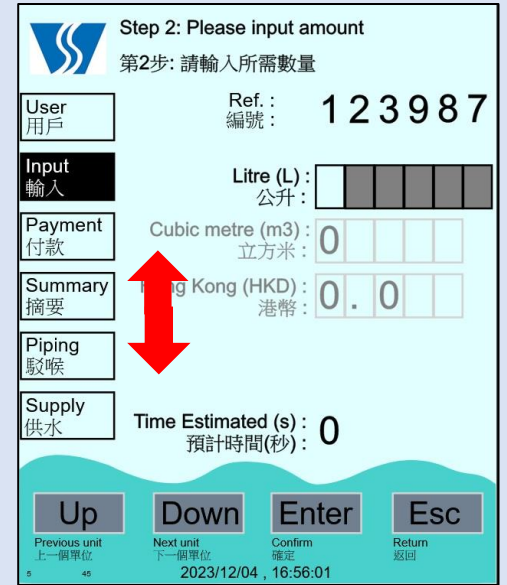


开始画面

请阅读通告，并确认所备喉管能妥善接驳，如接受条款可按下「确认」。



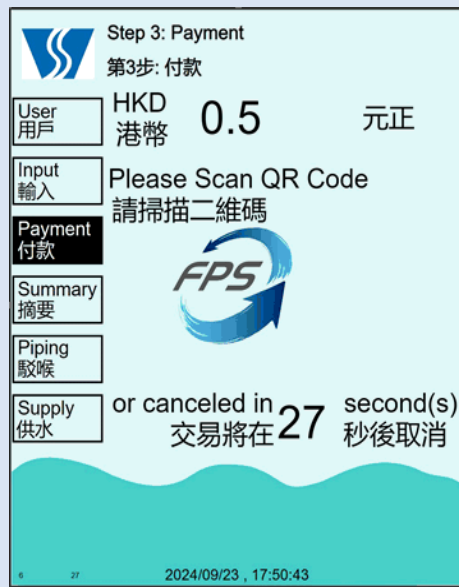
- (1) 请输入船隻註冊编号 (选项)
输入船隻编号的数字 (英文字母可省略)，以显示于交易摘要，然后按「确认」。用家亦可直接选择按「确认」，以跳过此步骤。



- (2) 请输入所需数量
请使用键盘的「向上」或「向下」选择入水数量单位，包括「公升」、「立方米」或以港币相应水量。完成选择后可按下「确认」。然后，请输入相应数量入水数量或金额，然后按「确认」。



- (3) 付款 (八达通)
请在画面出现后30秒内，在八达通卡机拍卡付款。如使用转数快付款，请按「1」字。如使用中国内地电子钱包 (包括支付宝 (内地) / 微信支付 (内地) / 云闪付))，请按「2」字。



- 付款 (转数快)
请在画面出现后180秒内，使用手机扫描机上的二维码。



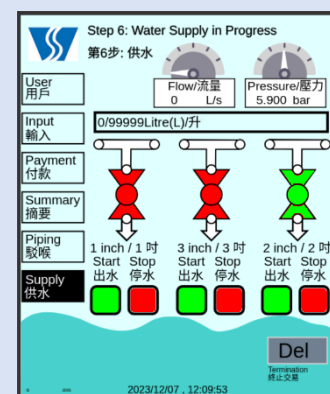
- 付款 (中国内地电子钱包，包括支付宝 (内地) / 微信支付 (内地) / 云闪付)
请在画面出现后35秒内，使用售卖机上的相机扫描手机上的二维码。



- (4) 交易摘要
完成付款后，画面出现交易摘要。请使用相机拍照。完成后可按下「确认」。



- (5) 接驳喉管
用家需要自行稳妥安装喉具至合适尺寸的出水口。



- (6) 供水
当稳妥接驳出水口后，请长按相应尺寸绿色按钮3秒，以保持供水状态。如要停止，请按下红色按钮。