



水務署
Water Supplies Department

總部 Headquarters

香港灣仔告士打道七號入境事務大樓 48 樓

48/F, Immigration Tower, 7 Gloucester Road, Wan Chai, Hong Kong

本署檔號 : (17) in WSD 3318/50 Pt. 8
Our ref.
來函檔號 :
Your ref.

電話 : 2829 4355
Tel.
傳真 : 2824 0578
Fax.

致：所有持牌水喉匠及認可人士

水務署通函第7／2021號
內部食水供水系統的清潔及消毒記錄的驗收規定

按現時的驗收規定，承建商／持牌水喉匠須依照《供水申請指引》¹ 附錄 25 說明的指引，在安排收集水樣本進行測試前，須為內部食水供水系統的水管及配件進行清洗及消毒，但無須向水務監督遞交相關的清潔及消毒記錄。為改善對清潔及消毒程序的監察，水務監督將實施一項新規定，承建商／持牌水喉匠須按水務監督的要求，提供清潔及消毒有關內部食水供水系統的照片記錄。水務署就上述規定已諮詢水喉工程技術委員會。

新規定

2. 在新規定下，持牌水喉匠須保存全部已完成清潔和消毒的內部食水供水系統的照片記錄，並在水務監督提出要求時，使用**附件A**的表格遞交相關的記錄。當收到並接納所需文件包括已完成清潔和消毒的照片記錄，水務監督會向持牌水喉匠發出表格WVO 46第五部分（乙部）。在施工期間的遞交規定流程圖（摘自《供水申請指引》附錄6）已更新及詳列在**附件B**，而同位更換水管工程的工作流程（摘自《供水申請指引》附錄3）亦已更新及詳列在**附件C**。

¹ 《供水申請指引》可於以下網址下載：

<https://www.wsd.gov.hk/tc/plumbing-engineering/requirements-for-plumbing-installation/guide-to-application-for-water-supply/index.html>

生效日期

3. 上述新規定將適用於2021年9月15日或之後所遞交表格WWO 46第四部分的工程。

查詢

4. 如有疑問，請致電2829 5657向本署的工程師／技術支援(4)查詢。

水務監督

(原文已簽署)

(尤孝賢 代行)

二零二一年九月十日

附件

副本存：

房屋署（經辦人：高級經理／品質管理）

屋宇署

建築署

消防處

香港房屋協會

香港建築師學會

香港工程師學會

香港測量師學會

英國特許水務工程師學會—香港分會

香港水喉潔具業商會有限公司

香港持牌水務專業學會

香港喉管從業員總會

香港水務專業協會有限公司

香港給排水學會有限公司

水務技術同學會

香港註冊消防工程公司商會有限公司

香港地產建設商會

香港專業教育學院

建造業議會香港建造學院

香港建造商會有限公司

香港建築業承建商聯會有限公司

香港機電工程商聯會
承建商授權簽署人協會有限公司
註冊小型工程承建商簽署人協會有限公司
香港註冊承建商商會有限公司
屋宇設備運行及維修行政人員學會
香港空調及冷凍商會有限公司
香港持牌水喉匠總會有限公司
香港公開大學李嘉誠專業進修學院
機電工程協會（香港）有限公司
管藝坊（國際）有限公司
香港水務安全學會

WSD 3318/15/81

內部食水供水系統的清潔及消毒記錄

(每幢樓宇需要一份記錄)

申請書編號： _____

新建水喉工程地點： _____

內部食水供水系統的喉管及配件已按水務署《供水申請指引》附錄 25 說明的指引進行清洗及消毒。

(A) 照片記錄的位置

水箱／喉管 的位置*：

(* 僅壹個位置需要提交記錄。位置選擇要求如下：

新安裝間接供水系統 - 於收集水樣本的天台水箱／地下水箱／轉運水缸；
其他情況 - 於使用消毒劑的位置。)

(B) 消毒的方法 (請別選合適項目)

- 採用漂白粉溶液，其游離餘氯的濃度為最少一百萬分之三十並持續消毒最少二十四小時
- 採用漂白粉溶液，其游離餘氯的開始濃度為一百萬分之五十並持續消毒一小時
- 採用氯氣以外的其它消毒劑的方法，請說明： _____

(C) 清潔及消毒的時間

	日期	時間 (小時：分鐘)
消毒開始		
消毒結束		

(D) 顯示消毒程序的工地照片

1. 照片顯示如(A)所述的水箱／喉管的位置。
(水箱／喉管的概觀)

2. 照片顯示如(A)所述已注入消毒劑的水箱／或已注入消毒劑的喉管。

備注：

- (i) 消毒程序的照片應附有顯示板以顯示申請書編號、地點、日期和時間。
- (ii) 模糊的照片將不被接受並需要重新提交。

(E) 本人承諾及聲明本表格所提供的資料及附夾的照片，均屬真確、正確及完整。

持牌水喉匠簽署

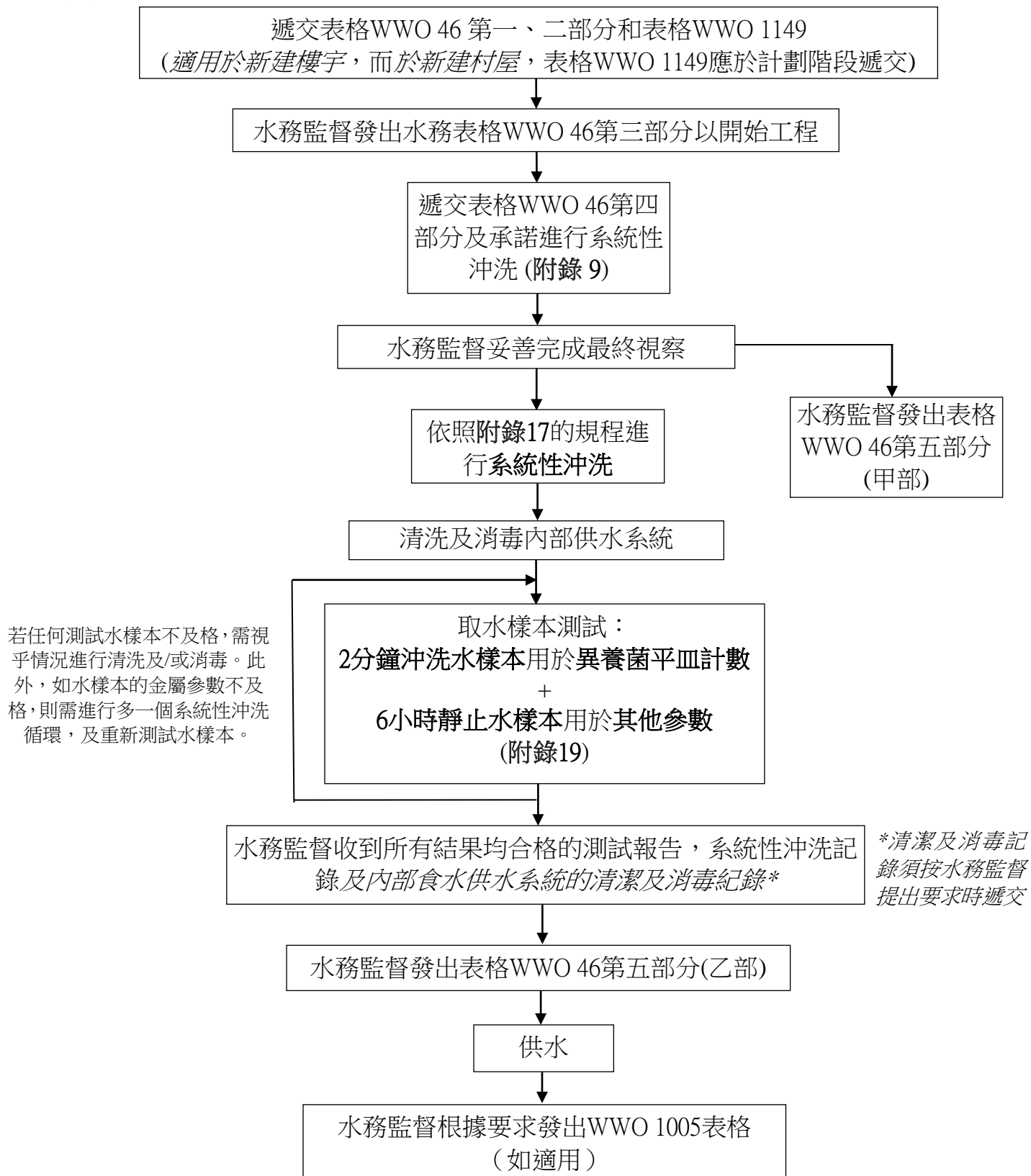
姓名

持牌水喉匠牌照號碼

日期

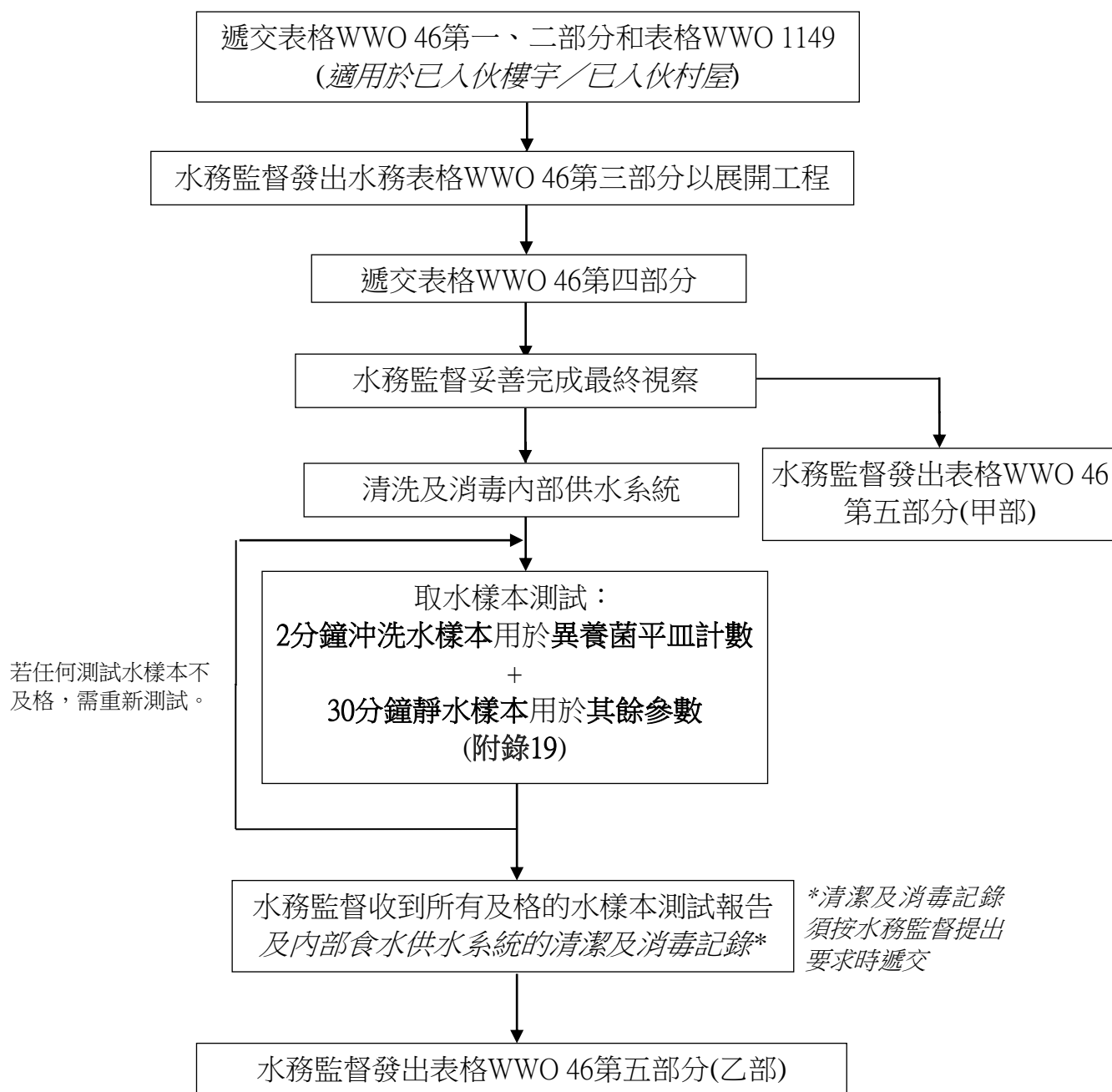
已更新在施工期間的遞交規定流程圖

(A) 新建樓宇／新建村屋的食水供應



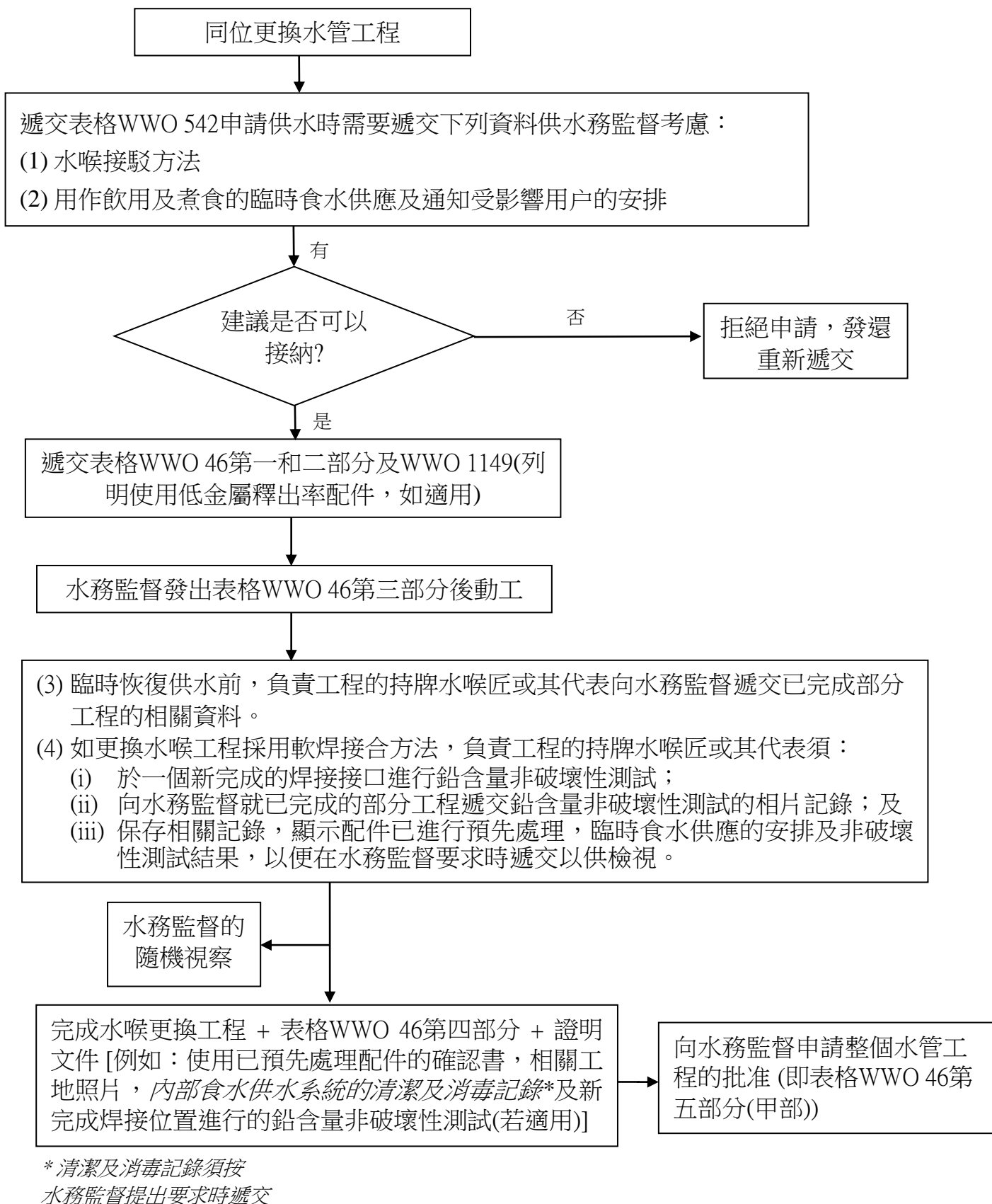
備註
 摘自《申請供水指引》附錄6，斜體為更新部分。

(B) 已入伙樓宇／已入伙村屋的食水供應



備註
摘自《申請供水指引》附
錄6，斜體為更新部分。

已更新同位更換水管工程的工作流程



備註
摘自《申請供水指引》附錄3，斜體為更新部分。