



水務署
Water Supplies Department

香港灣仔告士打道七號入境事務大樓
Immigration Tower, 7 Gloucester Road, Hong Kong.

電子郵遞
e-mail wsdinfo@wsd.gov.hk

電話
Telephone 2829 4367

圖文傳真
Facsimile 2824 0578

檔號
Reference (8) in WSD 3318/22/2/08 Pt. 1

致：所有持牌水喉匠及認可人士

水務署通函第 2/2010 號 修訂香港水務標準規格

香港水務標準規格現已作出以下修訂，凡在二零一零年十一月一日或以後首次遞交的水務圖則，均須符合有關規定，謹請留意。

(1) 香港水務標準規格第 1 章第 1.4(a)條、第 2 章第 2.3(a)條、第 3 章第 3.2(a)條及第 7 章第 7.7(a)條現修訂如下：

「水錶房內的水錶組最外圍與水錶組對面牆壁或大門之間的距離最少須有 1000 毫米，水錶組與對面牆壁或大門之間不能有任何障礙物。此外，如水錶房門是在水錶組的對面及向內開啓，則水錶房內的水錶組最外圍與水錶組對面的門在全開啓狀態的距離(以房門上最接近水錶組的一點計算)最少須有 600 毫米；」

(2) 香港水務標準規格第 1 章第 1.4(f)條、第 2 章第 2.3(f)條、第 3 章第 3.2(f)條及第 7 章第 7.7(f)條現修訂如下：

「水錶房/箱的門不得加設任何自動關閉裝置。水錶房門的門鎖須離地 0.9 米至 1.1 米。水錶房的門須設有手柄方便開關，手柄必須是長柄圓柱形或圓球形方便手掌緊握。任何揭蓋或扁形的手柄均不得使用；」

隨函附上簡圖 SK20447/1 及 SK20447/2 展示上述的主要修訂內容，以供參閱。

如有任何疑問，請致電本署工程師樊澤明先生(電話：2829 4726)。

水務監督

(林文鵬



代行)

二零一零年九月二十四日

副本交送：

房屋署

屋宇署

建築署

消防處

香港房屋協會

香港建築師學會

香港工程師學會

香港測量師學會

香港水務渠務聯會有限公司

香港水務學會

香港水喉潔具業商會有限公司

香港持牌水喉匠協會有限公司

香港喉管從業員總會

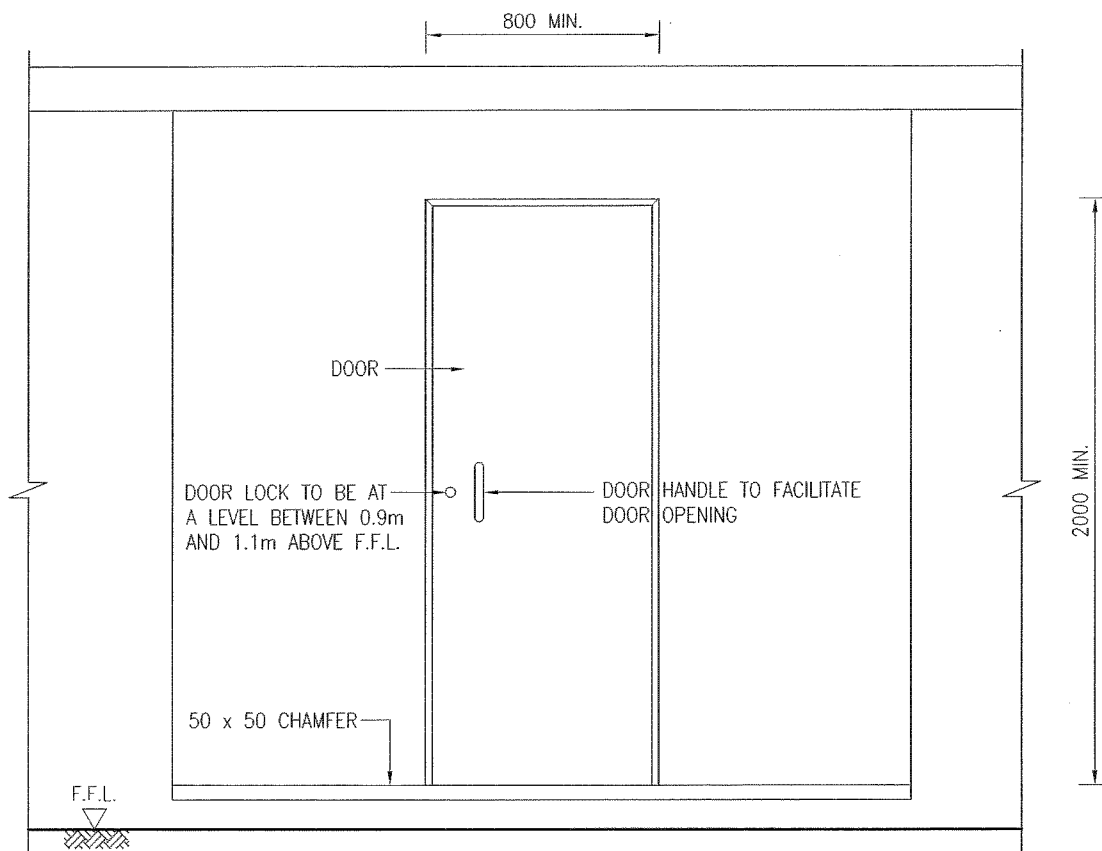
香港水務專業協會有限公司

香港給排水學會有限公司

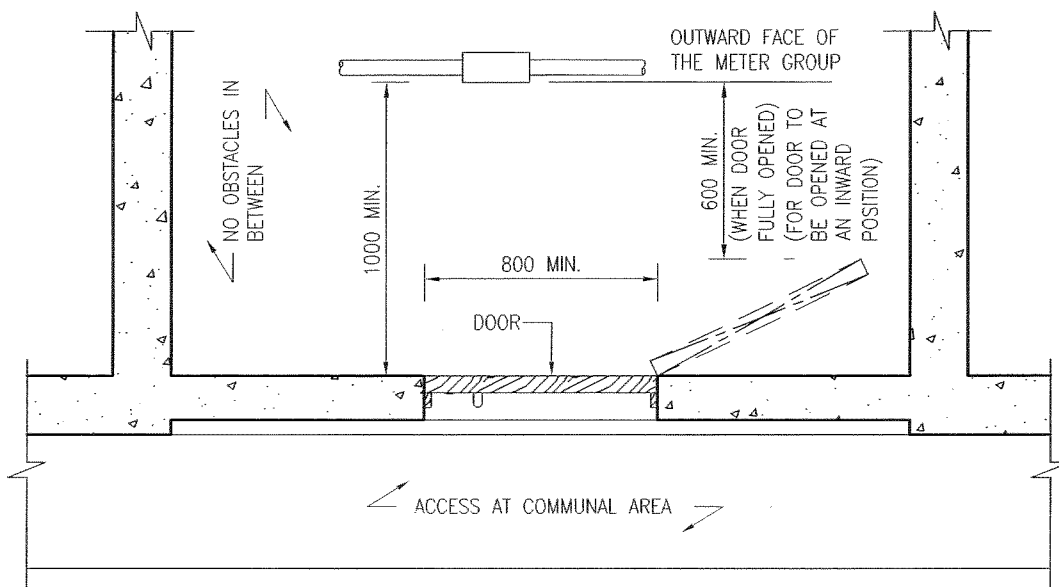
香港註冊消防工程公司商會有限公司

香港地產建設商會

WSD 3318/15/81 Pt.2



ELEVATION



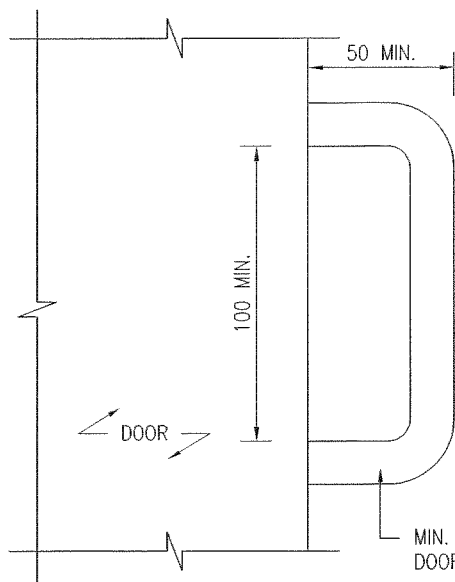
SECTIONAL PLAN

NOTE : DOOR TO THE METER ROOM SHOULD NOT BE EQUIPPED WITH ANY SELF-CLOSING DEVICE

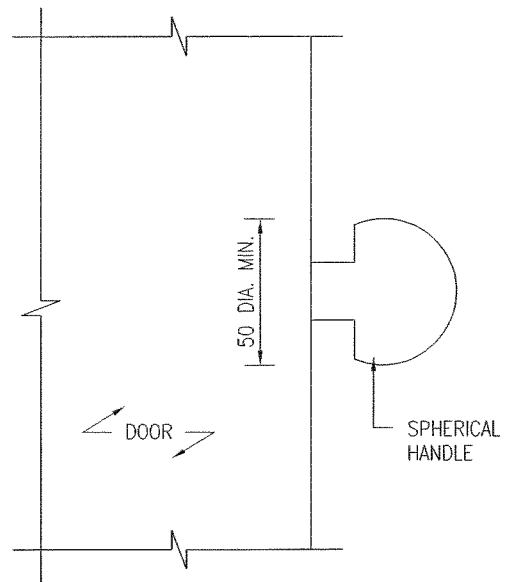
編號 no.	日期 date	摘要 description	簽署 initial
--------	---------	----------------	------------

修訂 REVISION

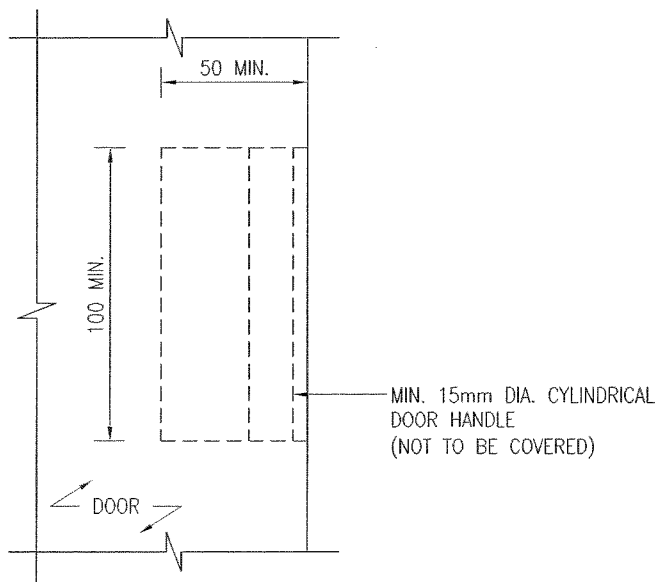
圖則名稱 drawing title	簽署 initial	日期 date	圖則編號 drawing no.	比例 scale
DOOR TO METER ROOM	繪製 drawn C. K. CHAN	22/09/10	SK20447/1	N.A.
	核對 checked C. M. FAN E/CS(TS)2	22/09/10		
	加簽 endorsed K. K. LAU SE/CS(TS)	22/09/10	 水務署 Water Supplies Department	
	核准 approved M. P. LAM CE/CS	22/09/10		



OPTION 1



OPTION 2



OPTION 3

編號 no.	日期 date	摘要 description	簽署 initial
修 訂 REVISION			

圖則名稱 drawing title	簽署 initial	日期 date	圖則編號 drawing no.	比例 scale
TYPES OF DOOR HANDLE TO BE ADOPTED	繪製 drawn	C. K. CHAN	SK20447/2	N.A.
	核對 checked	C. M. FAN E/CS(TS)2		
	加簽 endorsed	K. K. LAU SE/CS(TS)	 水務署 Water Supplies Department	
	核准 approved	M. P. LAM CE/CS		