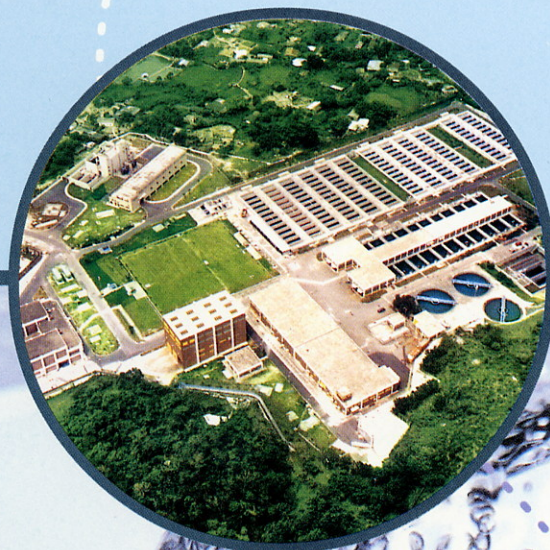


# 凹頭

濾水廠



水務署

電子郵遞: [wsdinfo@wsd.gcn.gov.hk](mailto:wsdinfo@wsd.gcn.gov.hk)

互聯網址: <http://www.info.gov.hk/wsd/>

政府印務局印

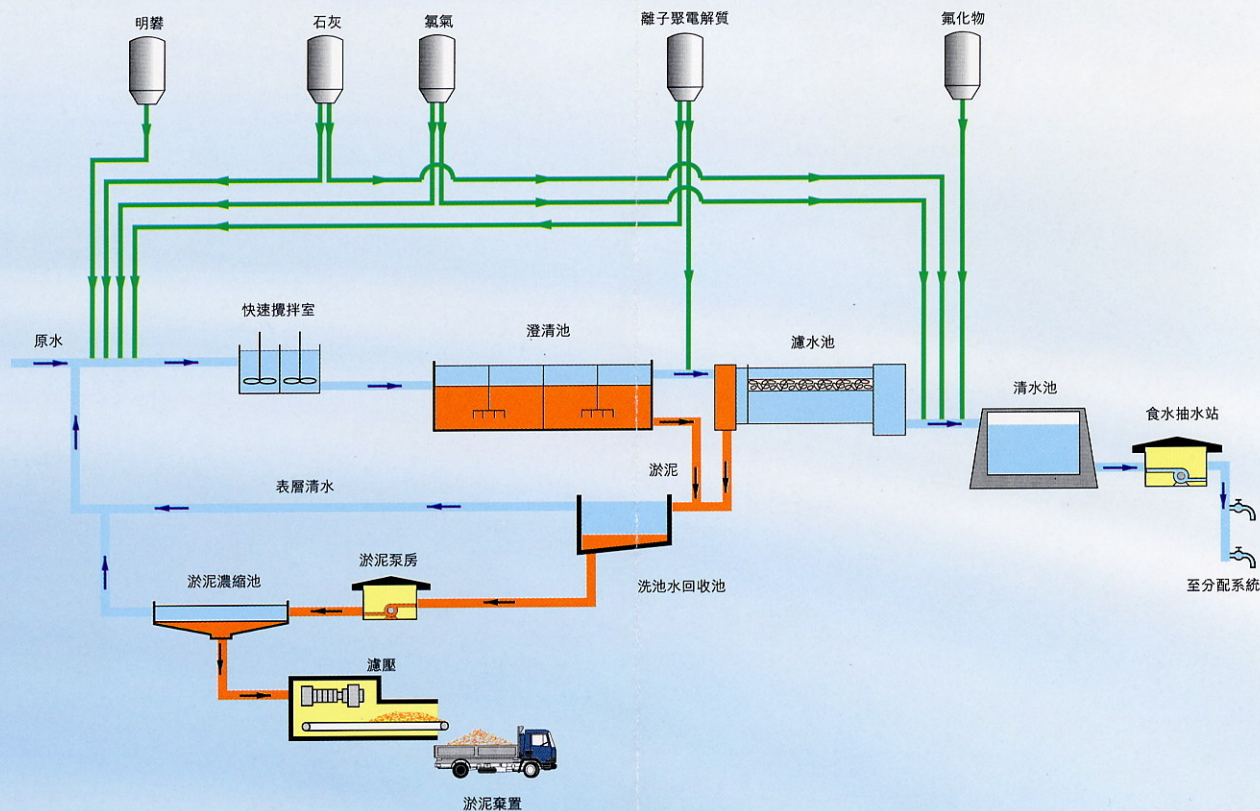


水務署

H<sub>2</sub>O

**凹頭濾水廠**為元朗、屯門及天水圍等地區的市民提供食水。凹頭濾水廠於一九九二年開始運作，當時每日供水量為110,000立方米，並於一九九五年擴建，竣工後每日供水量提升至330,000立方米。

## 食水處理過程



## 1. 水源

凹頭濾水廠所處理的原水(即未經處理的水)來自三個不同地方,包括新界大欖涌水塘和船灣淡水湖,及廣東省的東江水。

## 2. 混合化學品

原水進入攪拌室前會混入下列化學品：

熟石灰—調節水的酸鹼度

氯氣—消除水藻

明礬(即硫酸鋁)—把水中雜質凝聚成較大顆粒

電解質—加速水中雜質的凝聚,以增強沉澱效果

## 3. 凝聚及沉澱

混入化學品的水會流入澄清池。在硫酸鋁的作用下,水中的雜質會凝聚成較大的顆粒,沉澱在池的底部,成為淤泥,然後經收集及處理後棄置。



## 4. 過濾

由澄清池出來的水會再通過濾水池,以去除水中餘下體積較小的懸浮物。凹頭濾水廠的濾水池採用砂及無煙煤作為過濾物質,濾水池會定期以空氣和水作清洗。



## 5. 清水池

過濾後的水會經過接觸池以加入氯氣和熟石灰,進行消毒及調節酸鹼度。此外亦會加入氟化物,對市民牙齒健康加強保障。

食水接著流入清水池,經由抽水站輸送到凹頭主配水庫及橫州配水庫,再分配給市民。

## 6. 抽水設施

凹頭濾水廠內的抽水站裝置有六台抽水機,每日總抽水量達436,000立方米。



## 7. 環保設施

濾水廠置有回收洗池水設備,清洗濾水池用後的水會收集在回收池裏,然後再混合

原水循環再過濾。凹頭濾水廠更設有淤泥處理廠房,以聚合電解質作為凝結劑的淤泥首先由濾水廠內三個濃化池濃縮處理後,再由壓濾機製成泥餅運往堆填區。



## 8. 水質控制

為確保食水完全符合世界衛生組織所定下的安全標準,水務署嚴密監察水質,不斷抽取食水樣本進行化學、細菌及生物等化驗,確保市民能享用最安全衛生的食水。



# 凹頭濾水廠全圖

