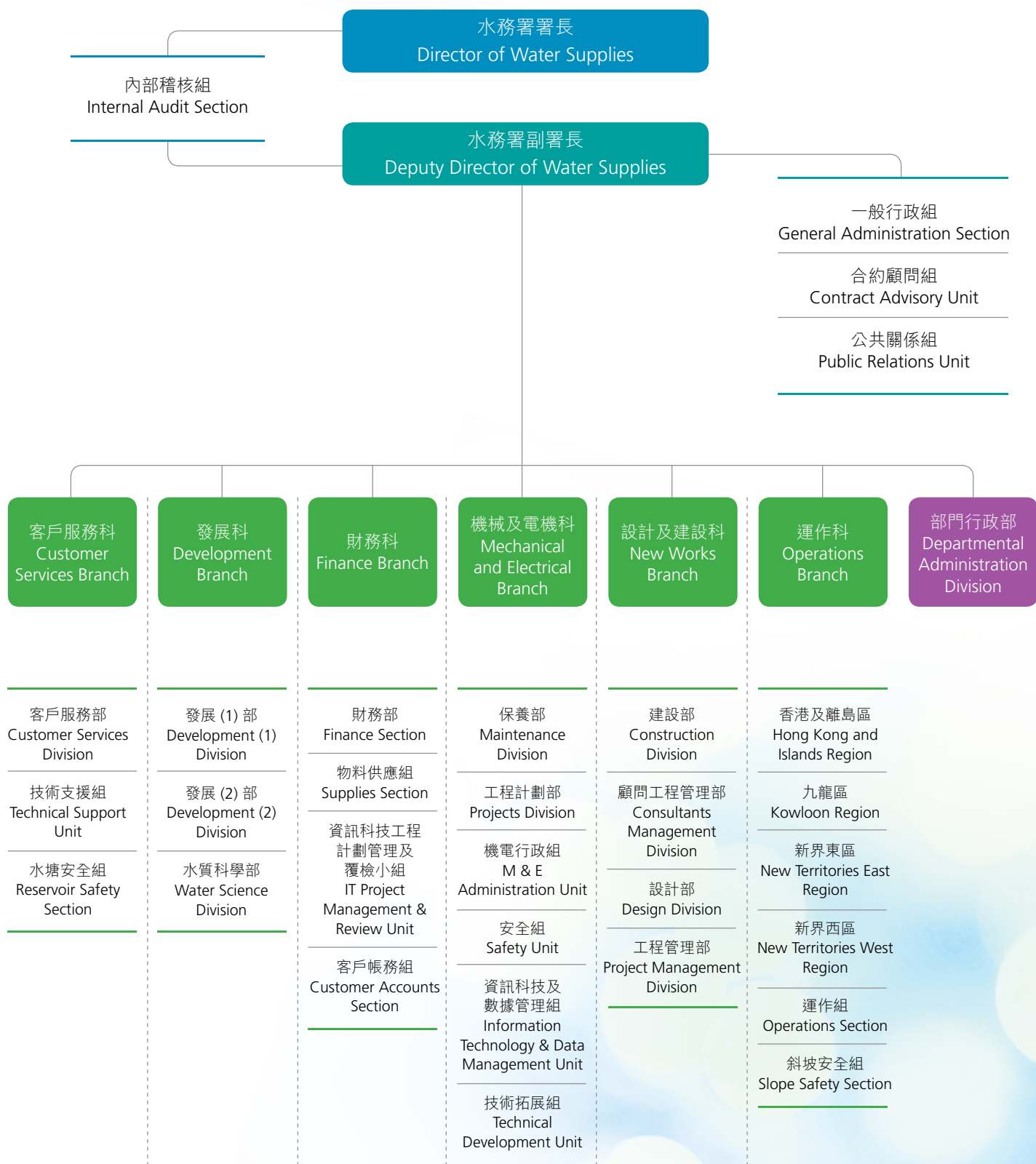


水務署組織圖

WSD Organisation Chart





1 林天星工程師, 太平紳士
Ir LAM Tin Sing, Enoch, JP

水務署署長
 Director of Water Supplies

2 黃仲良工程師, 太平紳士
Ir WONG Chung Leung, JP

水務署副署長
 Deputy Director of Water Supplies

3 陳仲勤工程師
Ir CHAN Chung Kun

助理署長/運作
 Assistant Director/ Operations

4 林正文工程師
Ir LAM Ching Man

助理署長/客戶服務
 Assistant Director/ Customer Services

5 陸偉雄工程師
Ir LUK Wai Hung

助理署長/設計及建設
 Assistant Director/ New Works

6 譚偉源先生
Mr TAM Wai Yuen

部門秘書
 Departmental Secretary

7 李光明先生, 太平紳士
Mr LEE Kwong Ming, JP

助理署長/財務
 Assistant Director/ Finance

8 周世威工程師
Ir CHAU Sai Wai

助理署長/發展
 Assistant Director/ Development

9 黃敏清工程師
Ir WONG Man Ching

助理署長/機械及電機
 Assistant Director/
 Mechanical & Electrical